



WINDOW® ELETTRICO

design **Beatrice De Sanctis**



MATERIALI:

Corpo scaldante e maniglione in acciaio al carbonio verniciato ultrasottile.

KIT DI FISSAGGIO:

Supporti, valvolino di sfogo, chiave esagonale, tasselli e viti per fissaggio idonei per impiego su pareti compatte o in laterizio forato, istruzioni di montaggio. Il kit è conforme alla norma VDI 6036 - classe 4.

PARTICOLARITA':

Lo scaldasalviette d'arredo Window®, dal design esclusivo, è stato progettato coniugando estetica e funzionalità.

È dotato di un appendice mobile riscaldata, "maniglione", che all'occorrenza può ruotare per essere aperta fungendo così da supporto per scaldare le salviette. L'apertura e la chiusura del maniglione sono ad azione manuale. Window® è stato pensato per offrire il massimo comfort di utilizzo differenziando la temperatura del maniglione da quella del corpo.

La temperatura del maniglione è mantenuta più bassa rispetto a quella del corpo del termoarredo per consentirne una presa in sicurezza senza per questo rinunciare alla massima potenza termica fornita dal corpo del termoarredo.

IMBALLO:

Il radiatore viene protetto con busta di polietilene angolari di protezione e scatola di cartone. Istruzioni uso e manutenzione a corredo.

VERNICIATURA:

A polveri epossipoliestere ecologiche (processo certificato DIN 55900-1,-2). Rese termiche certificate presso i laboratori accreditati secondo la norma EN442.

COLORI:

Radiatori e accessori: colore standard Bianco R01.

Per altri colori, consultare la tabella colori

Specifiche elettriche: CLASSE 2

Grado di protezione minimo: IP 44

Efficienza energetica stagionale η_s : $\geq 38\%$

Comando: Power unit + Cronotermostato ambiente digitale in radiofrequenza

Lunghezza cavo: 1000 mm con spina Schuko

CERTIFICAZIONI



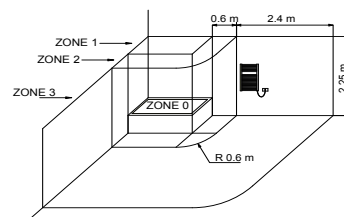
AWARD



POSIZIONAMENTO RADIATORI ELETTRICI NEI LOCALI DA BAGNO

Vanno scrupolosamente rispettate le norme nazionali sull'installazione di apparecchiature elettriche nei locali da bagno. I radiatori elettrici vanno sempre installati al di fuori delle Zone 1 e 2.

In particolare la presa di alimentazione, l'interruttore e gli organi di comando devono essere posizionati obbligatoriamente in zona 3, in modo che nessun organo di comando elettrico deve essere accessibile da una persona che utilizza la doccia o la vasca.



BICOLOR

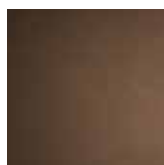
BODY



FRAME



F30
WHITE SAND

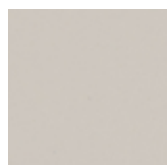


F36
TERRA

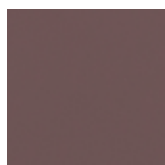
BODY



FRAME



T20
WHITE GREY



T17
ACAI MATT

BODY



FRAME



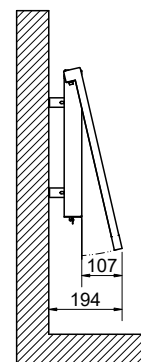
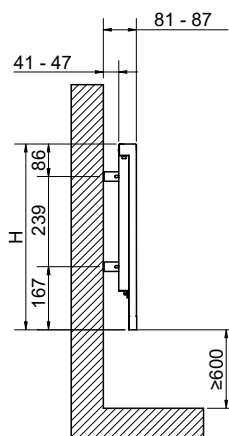
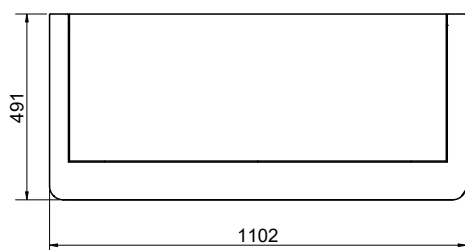
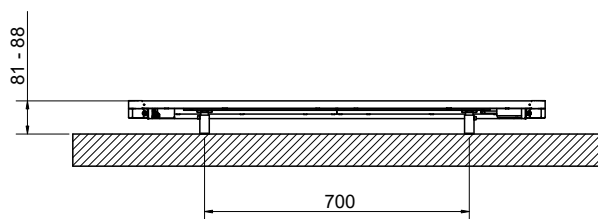
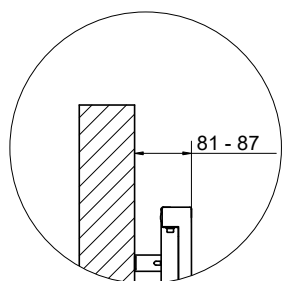
F25
QUARTZ DUST



F23
SPARKLING GREY

Abbinamenti di colore disponibili.

CORDIVARI
DESIGN



WINDOW® ELETTRICO

Codice	Altezza		Larghezza	Potenza termica	Peso
	H [mm]	L [mm]			
KIT CRONOTERMOSTATO AMBIENTE DIGITALE IN RADIOFREQUENZA SPINA SCHUKO 230V 50Hz CLASSE 2					
3581420002002	495	1100	454	18	

I codici riportati in tabella si riferiscono al colore BIANCO R01.

WINDOW® BICOLOR ELETTRICO

Codice	Colore		Altezza	Larghezza	Potenza termica	Peso
	BODY	FRAME				
KIT CRONOTERMOSTATO AMBIENTE DIGITALE IN RADIOFREQUENZA SPINA SCHUKO 230V 50Hz CLASSE 2						
3581420002004	F30	F36	495	1100	454	18
3581420002005	T20	T17				
3581420002006	F25	F23				

TELECOMANDO DI SERIE



- PROGRAMMAZIONE SETTIMANALE E GIORNALIERA
- FINESTRA APERTA
- SELEZIONE MODALITÀ DI FUNZIONAMENTO (AUTO, COMFORT, ECO, PROTEZIONE ANTIGELO)
- BOOST (AVVIO FORZATO)
- INDICAZIONE CONSUMO DI ENERGIA
- BLOCCO / SBLOCCO
- BLOCCO / SBLOCCO CON PIN
- LIMITAZIONE TEMPERATURA AMBIENTE
- LIMITAZIONE TEMPERATURA SUPERFICIALE
- POSSIBILITÀ DI CONTROLLARE FINO A 5 DISPOSITIVI